

Aviso de Ciclón Tropical en el Océano Pacífico

No. Aviso: 12

Ciudad de México a 18 de Julio del 2016.

Emision: 04:15h

Servicio Meteorológico Nacional, fuente oficial del Gobierno de México, emite el siguiente aviso:

Síntesis: TORMENTA TROPICAL "ESTELLE", CONTINÚA INTENSIFICÁNDOSE

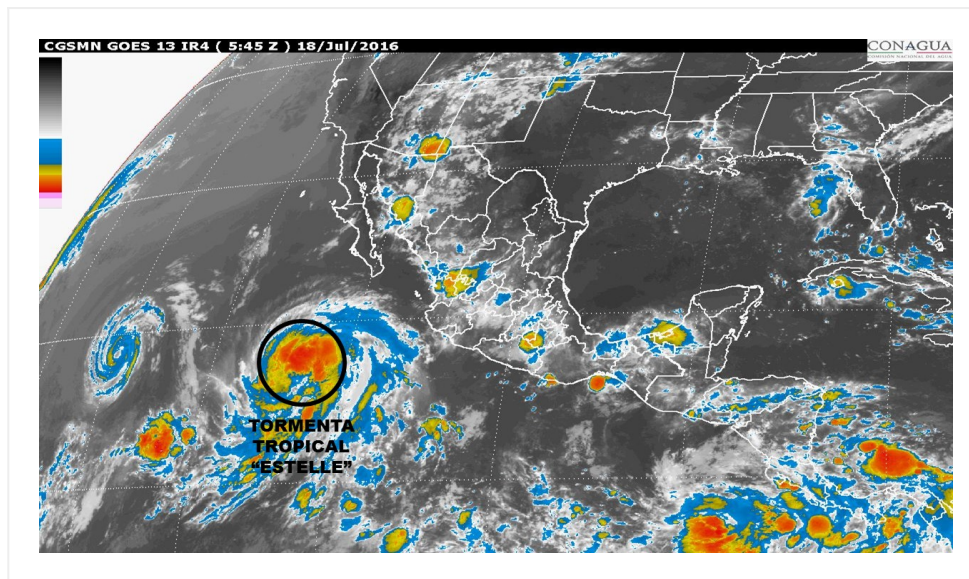


Imagen de satélite

Situación Actual:

La tormenta tropical "Estelle" se ubica al suroeste de las costas de Baja California Sur, lejos de costas mexicanas.

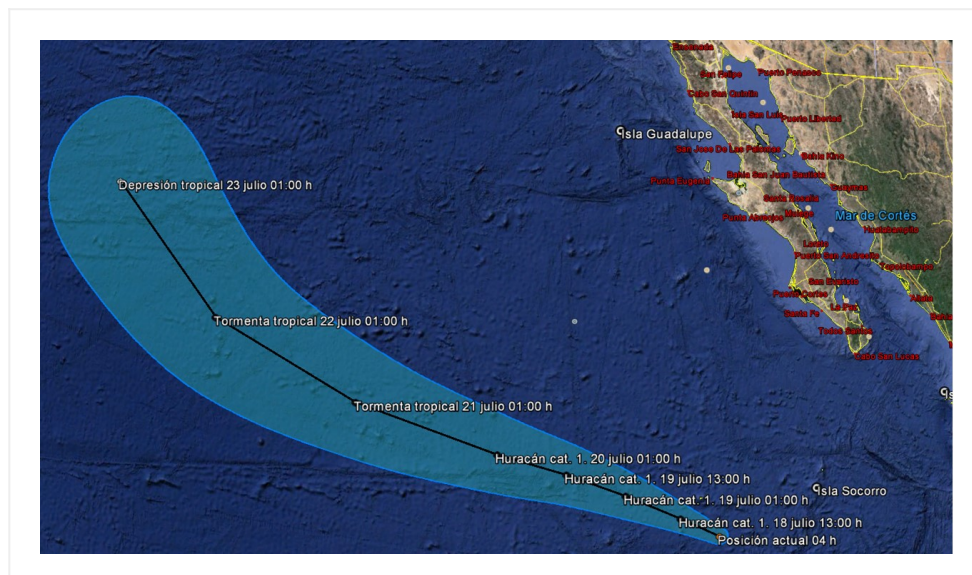
Condiciones Actuales		
Hora local (hora gmt)	04:00 (09:00 GMT)	
Ubicación del centro del ciclón	Latitud Norte: 17.2°	Longitud Oeste: 114.0°
Distancia al lugar más cercano	370 km al oeste-suroeste de Isla Socorro, Col. 765 km al suroeste de Cabo San Lucas, BCS.	
Desplazamiento actual:	Oeste-noroeste (290°) a 15 km/h	
Vientos máximos [km/h]:	Sostenidos: 110 km/h	Rachas: 140 km/h

Condiciones Actuales

Presión mínima central [hpa]:	991 hPa			
Pronóstico de lluvia	Su circulación genera desprendimientos nubosos con potencial de lluvias acompañadas de intervalos de chubascos en Baja California Sur.			
Extensión en cuadrantes de radios de vientos y oleaje				
Radio de vientos de 95 km/h	150 km NE	130 km SE	35 km SO	130 km NO
Radio de vientos de 63 km/h	240 km NE	240 km SE	150 km SO	185 km NO
Oleaje 4 m	390 km NE	335 km SE	335 km SO	390 km NO

PRONÓSTICO VALIDO AL DÍA/HORA LOCAL TIEMPO CENTRO	LATITUD NORTE	LONG. OESTE	VIENTOS [Km/h]	CATEGORÍA	UBICACIÓN (en km)
18/13h	17.7	115.3	120/150	Huracán categoría I	475 km al oeste-suroeste de Isla Socorro, Col. 800 km al suroeste de Cabo San Lucas, BCS.

PRONÓSTICO VALIDO AL DÍA/HORA LOCAL TIEMPO CENTRO	LATITUD NORTE	LONG. OESTE	VIENTOS [Km/h]	CATEGORÍA	UBICACIÓN (en km)
19/01h	18.3	117.1	130/155	Huracán categoría I	655 km al oeste de Isla Socorro, Col. 875 km al suroeste de Cabo San Lázaro, BCS.
19/13h	18.8	119.0	140/165	Huracán categoría I	850 km al oeste de Isla Socorro, Col. 960 km al suroeste de Cabo San Lázaro, BCS.
20/01h	19.2	121.2	130/155	Huracán categoría I	1,080 km al oeste de Isla Socorro, Col. 1,110 km al oeste-suroeste de Cabo San Lázaro, BCS.
21/01h	20.2	125.8	110/140	Tormenta Tropical	1,385 km al suroeste de Punta Eugenia, BCS. 1,480 km al oeste-suroeste de Cabo San Lázaro, BCS.
22/01h	22.0	130.8	85/100	Tormenta Tropical	1,715 km al oeste-suroeste de Punta Eugenia, BCS. 1,780 km al suroeste de Ensenada, BC.
23/01h	25.5	135.2	55/75	Depresión Tropical	1,940 km al oeste-suroeste de Ensenada, BC. 2,015 km al oeste de Punta Eugenia, BCS.



Trayectoria pronóstico de la tormenta tropical ESTELLE

Aviso No.	Fecha / Hora local CDT	Lat. Norte	Long. Oeste	Distancia más cercana (km)	Viento mín. / rachas	Categoría	Avance
1	15 jul / 10:00	14.0	106.3	570 km al sur-suroeste de Punta San Telmo, Mich. y a 595 km al sur-suroeste de Manzanillo, Col.	55/75	Depresión Tropical	oeste-noroeste (290°) a 13 km/h
02	15 jul / 16:00	14.8	107.2	555 km al suroeste de Punta San Telmo, Mich., y a 560 km al sur-suroeste de Manzanillo, Col.	55/75	Depresión Tropical	Hacia el oeste-noroeste (295°) a 15 km/h
03	15 jul / 22:00	15.2	108.3	590 km al suroeste de Playa Perula, Jal., y a 600 km al suroeste de Manzanillo, Col.	65/85	Tormenta Tropical	Hacia el oeste-noroeste (300°) a 19 km/h
04	16 jul / 04:00	15.6	109.0	600 km al suroeste de Playa Perula, Jal. 625 km al suroeste de Manzanillo, Col.	75/95	Tormenta Tropical	Oeste-noroeste (295°) a 17 km/h
05	16 jul / 10:00	15.7	109.0	595 km al suroeste de Playa Perula, Jal. y a 620 km al suroeste de Manzanillo, Col.	85/100	Tormenta Tropical	oeste-noroeste (295°) a 13 km/h
06	16 jul / 16:00	15.8	109.7	640 km al suroeste de Playa Perula, Jal., y a 675 km al oeste-suroeste de Manzanillo, Col.	85/100	Tormenta Tropical	Hacia el oeste-noroeste (290°) a 13 km/h
07	16 jul / 22:00	16.1	110.4	675 km al suroeste de Playa Perula, Jal., y a 720 km al oeste-suroeste de Manzanillo, Col.	85/100	Tormenta Tropical	Hacia el oeste-noroeste (285°) a 13 km/h
08	17 jul / 4:00	16.2	111.1	735 km al oeste-suroeste de Playa Perula, Jal. y a 755 km al sur de Cabo San Lucas, BCS.	95/110	Tormenta Tropical	Oeste-noroeste (285°) a 15 km/h
09	17 jul / 10:00	16.3	111.8	760 km al sur-suroeste de Los Cabos, BCS.	100/120	Tormenta Tropical	oeste-noroeste (285°) a 15 km/h
10	17 jul / 16:00	16.5	112.5	300 km al sur-suroeste de Isla Socorro, Col., y a 760 km al sur-suroeste de Cabo San Lucas, BCS.	110/140	Tormenta Tropical	Hacia el oeste-noroeste (285°) a 15 km/h

11	17 jul / 22:00	17.0	113.2	310 km al suroeste de Isla Socorro, Col., y a 740 km al sur-suroeste de Cabo San Lucas, BCS.	110/140	Tormenta Tropical	Hacia el oeste-noroeste (290°) a 15 km/h
12	18 jul / 04:00	17.2	114.0	370 km al oeste-suroeste de Isla Socorro, Col. 765 km al suroeste de Cabo San Lucas, BCS.	110/140	Tormenta Tropical	Oeste-noroeste (290°) a 15 km/h

EL SIGUIENTE AVISO SE EMITIRÁ A LAS 10:15 h (TIEMPO DEL CENTRO), O ANTES, SI OCURREN CAMBIOS SIGNIFICATIVOS

Pronosticador: Marco A. Lugo Garduño

Revisó: Marco A. Lugo Garduño